

# Quattro passi per i sentieri di Spiazzi Monte Baldo

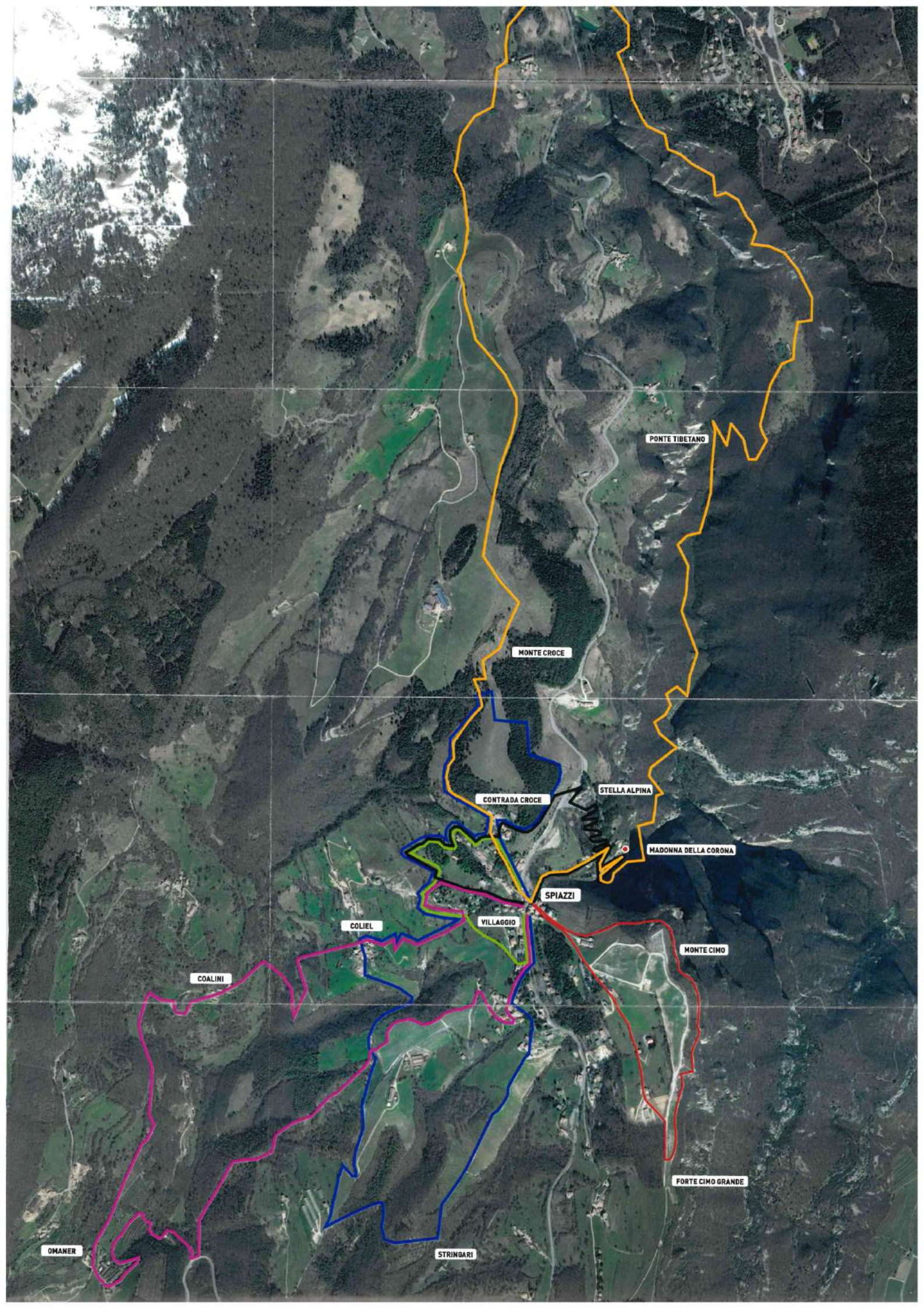


CONTRIBUTO  
REGIONE del VENETO



MINISTERO del LAVORO  
L. 30.03.2001 N. 69





OMANER

COALINI

COLIEL

VILLAGGIO

CONTRADA CROCE

MONTE CROCE

SPIAZZI

STELLA ALPINA

MADONNA DELLA CORONA

MONTE CIMO

FORTE CIMO GRANDE

MONTE TIBETANO

STRINGARI



**C.8** **SPIAZZI VILLAGGIO CROCE**

SCAN  NFC  h 0,50

**C.9** **SPIAZZI TRINCEE del M. CIMO**

SCAN  NFC  h 1,00

**C.10** **SPIAZZI CROCE SANTUARIO**

SCAN  NFC  h 1,00

**C.11** **SPIAZZI COALINI OMANER**

SCAN  NFC  h 3,00

**C.12** **SPIAZZI MONTE CROCE STRINGARI**

SCAN  NFC  h 2,45

**F.3** **FERRARA SPIAZZI FERRARA**

SCAN  NFC  h 5,00

Sentiero EE - tratta Spiazzi/Ferrara collegata con bus di linea ATV

## C.8 SPIAZZI - VILLAGGIO CROCE

Un percorso che va alla scoperta delle origini della devozione della Madonna della Corona. Vista sul Lago di Garda, sul Monte Baldo. Un punto di vista unico.

A path that goes to discover the origins of the devotion of the Madonna della Corona. View of Lake Garda, Monte Baldo. A unique point of view.

**Da vedere:** la chiesetta di San Giovanni Battista, il Villaggio con le caratteristiche abitazioni in legno, la contrada Croce nucleo originario di Spiazzi. Splendidi paesaggi sul Lago di Garda e il Baldo.

**To be seen:** the church of San Giovanni Battista, the village with its characteristic wooden houses, the Croce district, the original nucleus of Spiazzi. Splendid landscapes on Lake of Garda and the Baldo.



Altitudine massima 915 m  
Dislivello 86 m  
Distanza 1,7km  
Piedi 0,50 ora

Maximum altitude 915 m  
Difference in altitude 86 m  
Distance 1,7 km  
Feet 0,50 hour

## C.9 SPIAZZI - TRINCEE del M. CIMO

Un percorso che fin da subito mostra la valenza strategica del Cimo Grande: vista sul Lago di Garda, sul Monte Baldo e sulla Valdadige. Un punto di vista strategico.

A path that immediately shows the strategic value of the Cimo Grande: views of Lake Garda, Mount Baldo and Valdadige. A strategic point of view.

**Da vedere:** trincee della prima guerra mondiale, depositi munizioni e casematte scavate nella roccia, viste sul Santuario della Madonna della Corona, Lago di Garda e Valdadige

**To be seen:** trenches of the First World War, ammunition depots and casemates carved out of the rock, views of the Sanctuary of the Madonna della Corona, Lake Garda and Valdadige



Altitudine massima 955 m  
Dislivello 73 m  
Distanza 2,7km  
Piedi 1 ora

Maximum altitude 955 m  
Difference in altitude 73 m  
Distance 2,7 km  
Feet 1 hour

## C.10 SPIAZZI - CROCE - SANTUARIO

Un percorso che va alla scoperta delle origini della devozione della Madonna della Corona. Vista sul Lago di Garda, sul Monte Baldo e sulla Valdadige. Un punto di vista unico.

A path that goes to discover the origins of the devotion of the Madonna della Corona. View of Lake Garda, Monte Baldo and Valdadige. A unique point of view.

**Da vedere:** il Villaggio con le caratteristiche abitazioni in legno, la contrada Croce nucleo originario di Spiazzi e il Santuario della Madonna della Corona.

**To be seen:** Villaggio the village with its characteristic wooden houses, the Croce district, the original nucleus of Spiazzi and the Sanctuary of the Madonna della Corona.



Altitudine massima 924 m  
Dislivello 125 m  
Distanza 3,5 km  
Piedi 1 ora

Maximum altitude 924 m  
Difference in altitude 125 m  
Distance 3,5 km  
Feet 1 hour



**ZANETTI** Srl  
MATERIALI EDILI

ALBERGO — TRATTORIA

«SPERANZA»

37013 SPIAZZI DI MONTE BALDO  
Via Centro, 32 - Tel. 045 7220087

[www.albergo-speranza.it](http://www.albergo-speranza.it)

CELL./HANDY (+39) 339 8429524

SANTUARIO MADONNA DELLA CORONA



Piatti a base di funghi

## C.11 SPIAZZI - COALINI - OMANER

Un percorso tra corti rurali di montagna, coltivazioni di ciliegi e vigne e il bosco nella valle superiore del Tasso. Vista sul Lago di Garda, sul Monte Baldo.

A path between rural mountain courts, cherry trees and vineyards and the woods in the upper Tasso valley. View of Lake Garda and Monte Baldo.

**Da vedere:** I boschi nella valle superiore del torrente Tasso, le località rurali di montagna: Coliel, Coalini, Omaner e Coltri.

**To be seen:** The woods in the upper valley of the Tasso stream, the rural mountain resorts: Coliel, Coalini, Omaner and Coltri.



Altitudine massima 883 m  
Dislivello 308 m  
Distanza 8,3 km  
Piedi 3 ore

Maximum altitude 883 m  
Difference in altitude 308 m  
Distance 8,3 km  
Feet 3 hours

## C.12 SPIAZZI - M. CROCE - STRINGARI

Un percorso tra corti rurali di montagna, vigneti e boschi. Escursione sul monte Croce. Vista sul Lago di Garda, sul Monte Baldo.

A path between rural mountain courts, vineyards and woods. Excursion to Monte Croce. View of Lake Garda and Monte Baldo.

**Da vedere:** Il monte Croce, i boschi di castagni e le località rurali di montagna: Coliel, Stringari e Coltri.

**To be seen:** Mount Croce, the chestnut woods and the rural mountain resorts: Coliel, Stringari and Coltri.



Altitudine massima 993 m  
Dislivello 295 m  
Distanza 7,8 km  
Piedi 2,45 ore

Maximum altitude 993 m  
Difference in altitude 295 m  
Distance 7,8 km  
Feet 2,45 hours

## F.3 FERRARA - SPIAZZI - FERRARA

Un percorso suggestivo tra la natura del Monte Baldo, le corti rurali di montagna, le malghe e il Santuario della Madonna della Corona.

An evocative path through the nature of Monte Baldo, the rural mountain courts, the malghe and the Sanctuary of the Madonna della Corona.

**Da vedere:** Il monte Croce, i boschi, le località rurali di montagna, la Malga Orsa e il Santuario della Madonna della Corona.

**To be seen:** Mount Croce, the woods, the rural mountain resorts, the Malga Orsa and the Sanctuary of the Madonna della Corona.



Altitudine massima 1047 m  
Dislivello 434 m  
Distanza 15,7 km  
Piedi 5 ore

Maximum altitude 1047 m  
Difference in altitude 434 m  
Distance 15,7 km  
Feet 5 hours



L'OstAria

Bar-Food & Beverage

Hotel  
Ristorante  
**AURORA**

Via Caurla 1, Ferrara di Monte Baldo VR  
Telefono: +39 045 722 00 72

+39 348 118 44 49

[hotelauroraspiazzi@gmail.com](mailto:hotelauroraspiazzi@gmail.com)